

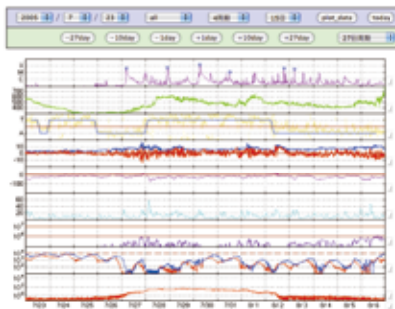
宇宙天気予報(宇宙電磁環境) と 地磁気観測

研究概要

宇宙電磁環境を監視するために、太陽X線、太陽風、宇宙放射線、磁気嵐などの観測データをオンラインで収集し、分析と監視を行っている。

左図：公開されている最新データを自動収集し、一覧を作図し、宇宙電磁環境を把握しやすくする。太陽フレアの発生、オーロラ活動・磁気嵐の発生、宇宙放射線の増加などを分析する。

右図：分析した宇宙天気情報を、宇宙天気ニュース(<http://swnews.jp>)として毎日Web配信している。



フラックスゲート型磁力計・短波レーダーなどを用いて、宇宙天気研究の基礎データとして、地上の微小磁気変動や電離圏の電場変動などを観測する。

左：磁力計を野外に設置している様子。世界各地に設置してきた（写真は、エジプト・アスワン観測点）。インターネットが使えれば、リアルタイムでデータ収集が可能。

右：ロシア・カムチャッカ半島の電離層短波レーダー観測施設。この様な基地を多点展開し、広域の電離圏電場変動をリアルタイムで観測している。（磁力計・レーダーともに九州大学と共同）



企業メリット

- ・人工衛星などを安全に運用するための基礎情報
- ・自然磁場変動測定システムの構築

キーワード

磁力計、短波レーダー、太陽フレア、宇宙放射線、地磁気、自然電磁環境

主要な研究テーマ

- ・太陽フレアによって発生する、地球周辺の電磁環境変動(宇宙天気)の観測・研究
- ・人工衛星やGPS、短波通信など、宇宙天気擾乱の影響を受ける電子機器・技術の防災のための宇宙天気予報の研究

技術相談に応じられる分野

- ・人工衛星などが飛翔している宇宙空間の電磁環境変化
- ・地磁気変動、電離圏電場など、自然電磁環境の観測

利用可能な装置等

- ・フラックスゲート磁力計
- ・宇宙天気データの収集・分析システム

所属学科：一般教育科(理系)

職名：教授

氏名：篠原 学 Shinohara Manabu

TEL:

FAX

E-mail: shino@kagoshima-ct.ac.jp

所属学会：地球電磁気・地球惑星圏学会、American Geophysical Union

研究分野(専門分野)：太陽地球系物理学